

Problemas matemáticos semanales

Nombre: _____ Curso: _____

1 En una heladería se han servido esta tarde 36 helados en copas, el cuádruple en tarrinas y la mitad de helados en tarrinas que en cucurucho. Si esta mañana se ha vendido una tercera parte de lo que se ha puesto esta tarde, ¿cuántos helados se han vendido en total?

DATOS

OPERACIONES

SOLUCIÓN

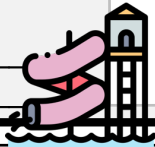


2 En un parque acuático, la entrada para niños cuesta 12,45 € menos que la de adultos. Si la de niños cuesta 29,59 €, ¿cuánto pagará una familia formada por dos adultos y dos niños?

DATOS

OPERACIONES

SOLUCIÓN



3 El precio de un ventilador es 56,40 €. Si me descuentan un 20 % y pago con un billete de 50 €, ¿cuánto me devolverán?

DATOS

OPERACIONES

SOLUCIÓN



4 Érika ha recorrido 3 km y 300 m en bicicleta y su hermano 425 dam. ¿Cuántos metros ha recorrido su hermano más que ella?

DATOS

OPERACIONES

SOLUCIÓN



5 Los gastos de un edificio ascienden a 8.460,75 € durante el mes de junio. ¿Cuánto corresponderá pagar a cada una de las 29 viviendas que componen el edificio?

DATOS

OPERACIONES

SOLUCIÓN

