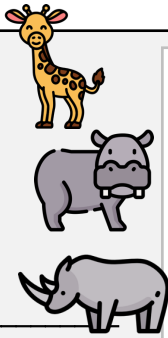


# Problemas matemáticos semanales

Nombre: \_\_\_\_\_ Curso: \_\_\_\_\_

1

Un rinoceronte pesa 2 417,35 kg; un hipopótamo, 162 528 dag; y una jirafa, 12 951 hg. ¿Cuánto pesan los tres animales juntos?



DATOS

OPERACIONES

SOLUCIÓN

2

Mercedes ha pagado hoy en la pescadería 4,68 € por una dorada que pesaba 720 g. ¿Cuánto pagará Raúl por una dorada de 960 g?



DATOS

OPERACIONES

SOLUCIÓN

3

En una ferretería hay 14 cajas de 28 bombillas cada una. Cada bombilla cuesta 1,52 €, pero en durante el transporte 57 se han roto. ¿Cuánto dinero pueden recaudar?



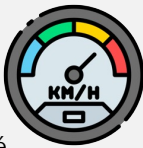
DATOS

OPERACIONES

SOLUCIÓN

4

Desde Sevilla hasta Barcelona hay una distancia de 829 km. Si ya hemos recorrido  $\frac{3}{5}$  del trayecto, ¿qué distancia nos queda por hacer?



DATOS

OPERACIONES

SOLUCIÓN

5

En un almacén hay 45 cajas con 12 paquetes de 6 botellas de agua cada una. Si cada botella trae  $\frac{3}{4}$  de litro, ¿cuántos litros de agua habrá en cada caja?



DATOS

OPERACIONES

SOLUCIÓN

