

# EVALUACIÓN INICIAL

## MATEMÁTICAS ABN • 3.º Primaria

Nombre y apellidos: .....

Curso: .....

Fecha: .....

1 Completa la tabla:

Número	Descomposición
601	
	5 C 8 D 1 U
935	
	9 C 3 D

2 Responde a las siguientes preguntas:

a) ¿Cuál es la mitad del número 482?

b) ¿Cuál es el doble de 123?

c) ¿Cuánto le falta al número 560 para llegar a 1 000?

d) ¿Cuántas monedas de 20 céntimos se necesitan para formar un euro?

e) ¿Cuántos medios kilos hay en un kilo?

3 Calcula:

a) 

366 + 495		

b) 

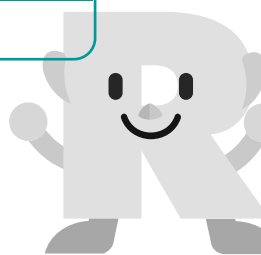
938 - 279		

c) 

485 × 2		

d) 

123 × 6		



4 Si tengo 4,25€ y gasto 2,79€ en un cuaderno, ¿cuánto me sobrará?


Me sobrará  €.

5 Mi serie de televisión favorita empieza a las 17:45. Si dura 55 minutos, ¿a qué hora termina?


Terminará a las  :  .

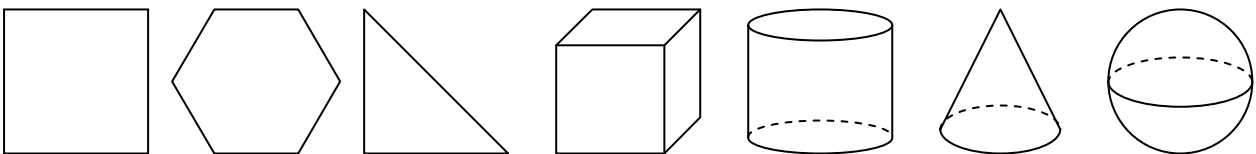
6 ¿Cuántas horas hay en 5 días?


Hay  horas.

7 Si repartimos 382 caramelos entre dos personas, ¿cuánto recibirá cada una?


Cada una recibirá  caramelos.

8 Une con flechas:



CONO    HEXÁGONO    CUBO    CILINDRO    CUADRADO    ESFERA    TRIÁNGULO

