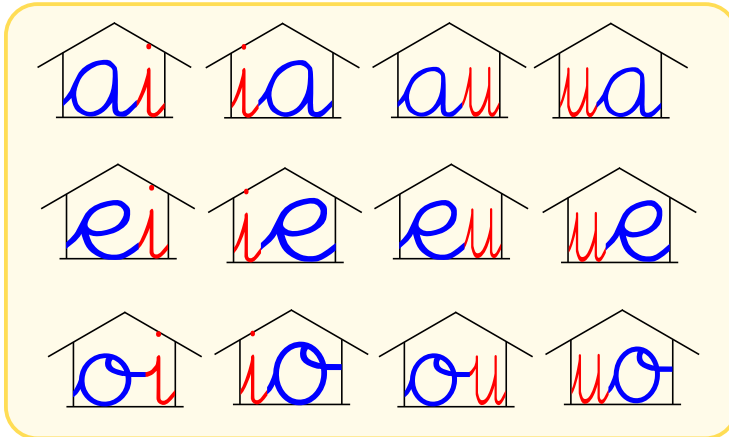


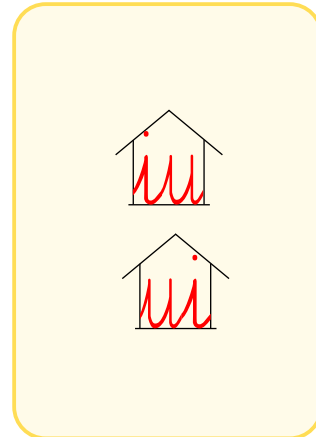
DIPTONGOS

Dos vocales juntas en la misma sílaba

Fuerte y débil átona



Débil y débil

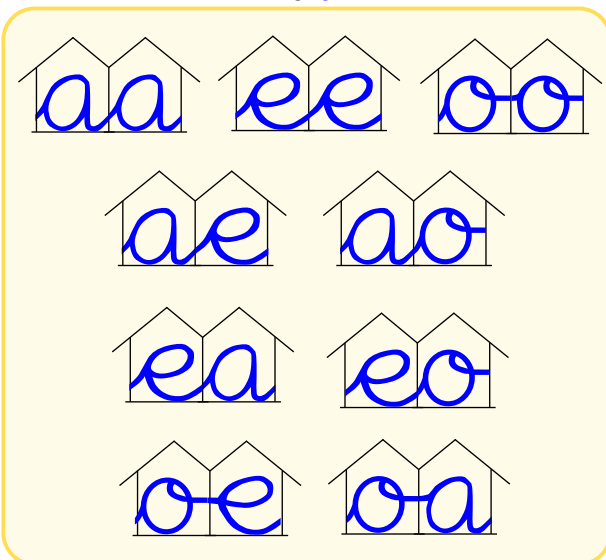


Se acentúan según las reglas generales de acentuación.

HIATOS

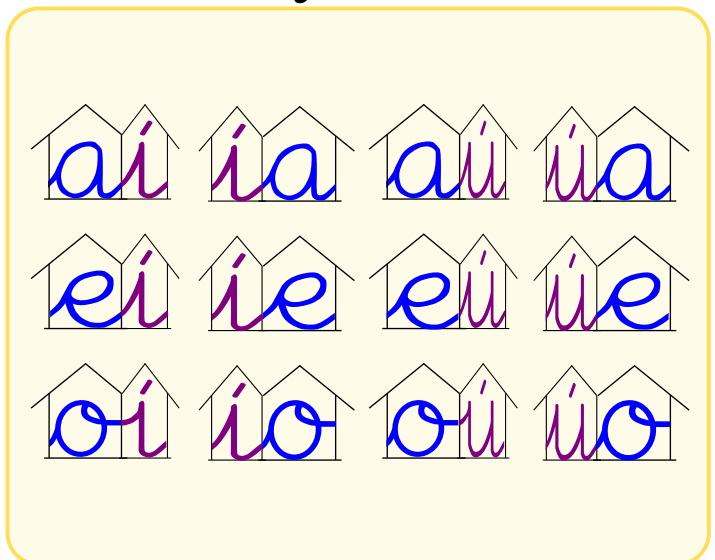
Dos vocales juntas en distintas sílabas

Fuerte y fuerte



Se acentúan según las reglas generales de acentuación.

Fuerte y débil tónica



La vocal débil lleva tilde.

