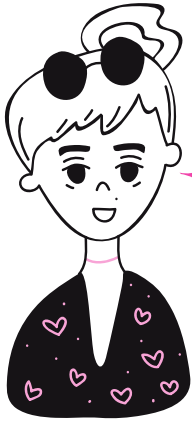


Acentuación

Nombre y apellidos:

Fecha: Curso:

1 Separa en sílabas cada una de estas palabras y colorea de amarillo la sílaba tónica. Después, clasifícalas en **agudas**, **llanas** o **esdrújulas**.



agudas



llanas

esdrújulas



CAMPANA →

--	--	--

→

--

ALGODÓN →

--	--	--

→

--

BRÚJULA →

--	--	--

→

--

LÁPIZ →

--	--

→

--

MÉDICO →

--	--	--

→

--

MARIPOSA →

--	--	--	--

→

--

CARÁTULA →

--	--	--	--

→

--

MANIQUÍ →

--	--	--

→

--

SÁBADO →

--	--	--

→

--

CARACOL →

--	--	--

→

--

COMPÁS →

--	--

→

--

AZÚCAR →

--	--	--

→

--