



che

chu

chi

cha

cho



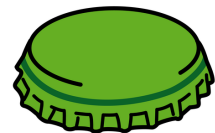
mochila



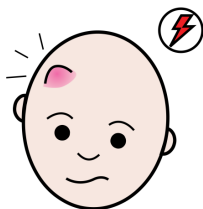
estuche



coche



chapa



chichón



chuleta



chica



ducha

Mi chaqueta es chula.

Mi papá cuenta muchos chistes.

El nene se chupa los dedos.

8

ocho



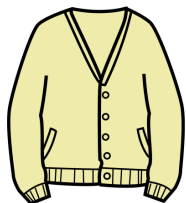
noche



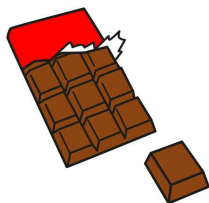
leche



chino



chaqueta



chocolate



chimenea

Pinocho miente mucho.

El estuche está en mi mochila.

Chelo tacha la poesía.

Nacho echa una moneda en la hucha.

Amo el chocolate con pistachos.

Esa chimenea echa humo.

Mamá tiene un paquete de leche.

Pepe chuta la pelota.