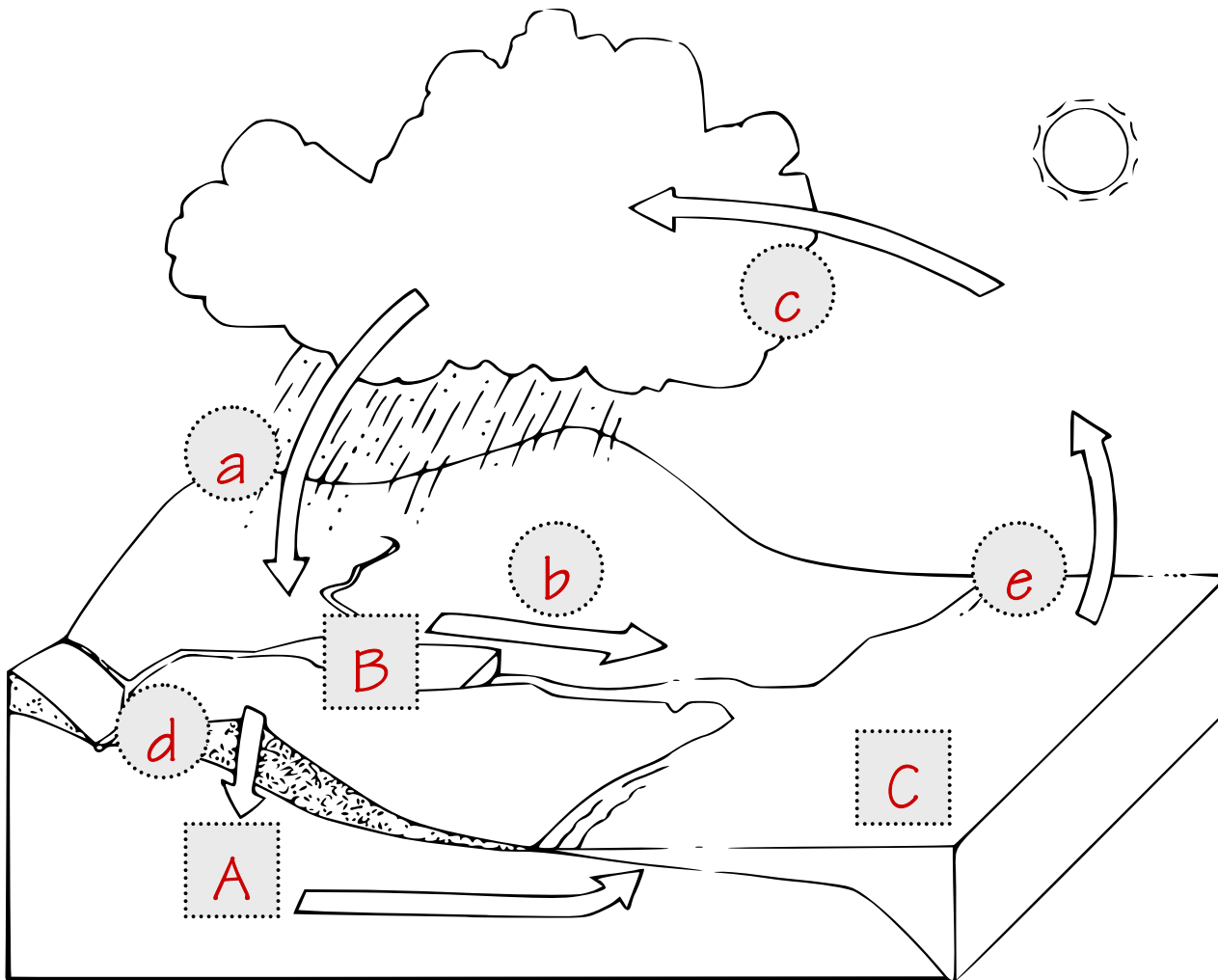


- 🌧️ Rotula la imagen inferior, colocando en los círculos las letras **a-e** y en los cuadrados las letras **A-C**.

a. PRECIPITACIÓN **b.** ESCURRIMIENTO **c.** CONDENSACIÓN **d.** FILTRACIÓN
e. EVAPORACIÓN **A.** AGUAS SUBTERRÁNEAS **B.** RÍO **C.** OCÉANO



- 🌧️ Completa el siguiente texto sobre el ciclo del agua con las palabras del recuadro.

MARES LÍQUIDO GRANIZO RÍOS NUBES
SÓLIDO SUBTERRÁNEAS LAGOS SOL
OCÉANOS NIEVE EMBALSES

EL CICLO DEL AGUA

El calor del **SOL** hace que el agua de los **MARES** y **OCÉANOS** se evapore. Las partículas de agua suben al cielo en forma de vapor y se condensan formando las **NUBES**. Cuando las gotas de agua que forman las nubes se enfrían, caen a la superficie como lluvia (en estado **LÍQUIDO**) o como **NIEVE** y **GRANIZO** (en estado **SÓLIDO**), es decir, precipitan. Al llegar el agua al suelo, parte de esta se filtra en la superficie terrestre formando las aguas **SUBTERRÁNEAS**. Otra parte se acumula en **LAGOS** o **EMBALSES**. El resto se escurre por la superficie por **RÍOS** o arroyos. Por ellos también circulan la nieve de las montañas cuando se funde. Gran parte del agua regresa a los mares y océanos y dan de nuevo inicio al ciclo del agua.